

**Photomontage – projet «Le Matelier » – position de la nouvelle passe d'entrée en Gironde.**

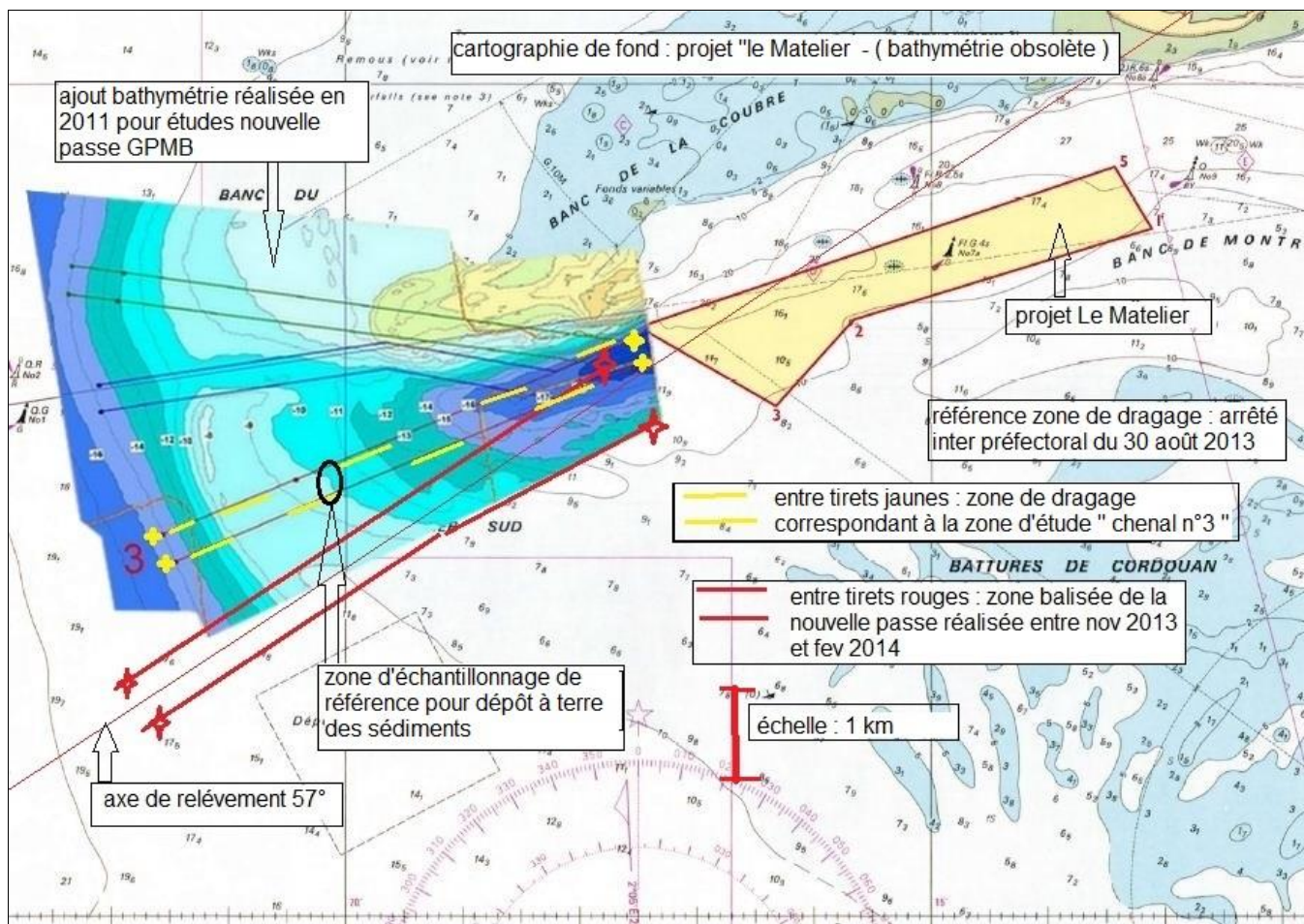


Photo montage sur support cartographie du projet "Le Matelier" avec les ajouts suivants :

- la bathymétrie 2011 réalisée par GPMB dans le cadre de études de la nouvelle passe d'entrée en Gironde (dossier enquête publique GPMB avril 2013)
- le positionnement de la zone de dragage définie par l'arrêté inter préfectoral du 30 août 2013.
- Le tracé balisé de la nouvelle passe creusée entre novembre 2013 et février 2014 – mise en service en mai 2014.
- La zone des prélèvements d'échantillons pour les études de mise à terre au Verdon de 600 000m3 de sédiments.
- L'axe de relèvement 57° du phare directionnel positionné sur le château d'eau de la Palmyre.

Ce document montre :

- L'écart de positionnement de la nouvelle passe par rapport à la zone de dragage définie par l'arrêté inter préfectoral du 30 août 2013.
- La zone de dragage définie correspond à la zone d'étude chenal n°3 sur laquelle toutes les études ont été menées et qui sont détaillées dans le dossier d'enquête publique d'aménagement de la passe d'entrée en Gironde (avril 2013).
- Les levés bathymétriques réalisés en 2011 par GPMB afin de mieux estimer les volumes à draguer, mais qui ne couvre que partiellement la zone qui sera réellement draguée. (cf. dossier GPMB – pièce 5 )

- La zone de prélèvement d'échantillons moyens pour les études de dépôt au Verdon de 600 000 m<sup>3</sup> de sédiments. A la date du 30 décembre 2014 ces dragages n'ont pas encore été effectués.(attente de l'autorisation de remblayage au Verdon)
- Une bathymétrie obsolète du projet d'extraction de granulats marins « Le matelier » remettant en question une partie des informations, études et conclusions présentées dans le dossier d'enquête publique « Le Matelier ».

## **Plan d'échantillonnage pour dépôt à terre de sédiments.(dossier enquête publique GPMB)**

Extrait pièce 5 : pages 5-51 et 5-52

GRAND PORT MARITIME DE BORDEAUX  
RECTIFICATION DE LA PASSE D'ENTREE EN GIRONDE

### DOSSIER D'ENQUETE PUBLIQUE – PIECE 5 – DOCUMENT D'INCIDENCES

---

#### 5.2.3.3.2 Plan d'échantillonnage

Un échantillon moyen constitué de 3 échantillons élémentaires a été prélevé pour analyses en vue d'un éventuel dépôt à terre. Les points de prélèvement sont localisés sur le tableau et la figure ci-dessous. L'échantillon a été réalisé sur l'emprise du chenal 3, les conditions étant similaires au reste de la zone d'étude de ce point de vue.

**Tableau 5-18 : Echantillons pour le test d'acceptabilité en dépôt à terre**

Zone	Echantillon moyen	Echantillons élémentaires	Lat WGS84	Long WGS84
Chenal 3	3	Ch3_S19	45°37.647 N	1°20.222 W
		Ch3_S20	45°37.732 N	1°20.148 W
		Ch3_S21	45°37.623 N	1°20.084 W



Figure 5-33 : Coordonnées et plan d'échantillonnage des mesures réalisées en vue d'un dépôt à terre des sédiments